



SPA FOR  
**CANCER**  
FRIENDS FOR CANCER

# Masaż onkologiczny

## Fundacji Spa for Cancer



Czy miejsca, którym niesłusznie przypięto etykietę „ZABRONIONE” wciąż mogą być źródłem relaksu i przyjemności, których tak bardzo teraz potrzebujesz? Zastługujesz na to, co najlepsze, a Twoja skóra doświadczona przez leczenie onkologiczne z wdzięcznością przyjmie regenerującą moc zabiegów SPA. Czekają na Ciebie dedykowane, bezpieczne zabiegi, pełni zrozumienia terapeuci i prawdziwa przyjemność.

# Rak i co dalej?

Proces zdrowiania i leczenia pacjentów z chorobą onkologiczną przybiera na sile. Nowe metody leczenia, szybka diagnostyka jest szansą na całkowite wyleczenie. Tradycyjne metody leczenia, takie jak chirurgia, radioterapia i chemioterapia, odniosły wielki sukces, ale czasami z wyniszczającymi skutkami ubocznymi, które sprawiają, że choroba jest jeszcze bardziej obciążająca fizycznie i emocjonalnie.

Nowe badania pomagają zarówno pracownikom służby zdrowia, jak i pacjentom zrozumieć rolę terapii masażu w integracyjnym planie opieki. Od łagodzenia stresu po pomoc pacjentom w lepszym radzeniu sobie z objawami, i innymi skutkami ubocznymi takimi jak ból i nudności, masaże mogą mieć istotne znaczenie dla pacjentów z rakiem.

## **Korzyści z terapii masażem dla pacjentów z rakiem:**

**Zmniejszenie bólu**

**Łagodzenie stresu**

**Niwelowanie nudności**

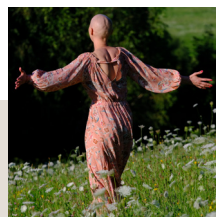
**Zmniejszenie depresji i lęku**

**Poprawa snu i zmniejszenie zmęczenia**

**Zapobieganie neuropatii obwodowej wywołanej chemioterapią**

**Łagodzenie obrzęku limfatycznego**

Masaż dla pacjentów onkologicznych to bezpieczna procedura dająca niewiarygodne odprężenie przy użyciu kosmetyków dedykowanych skórze poddanym leczeniu onkologicznemu rekomendowany i certyfikowany przez międzynarodową organizację Wellness for Cancer, od 2019 roku z certyfikacją w Polsce.



**Dowiedz się więcej:**

**[www.spaforcancer.pl](http://www.spaforcancer.pl)  
tel. 693862128**

**[spaforcancerpl@gmail.com](mailto:spaforcancerpl@gmail.com)  
FB Spa for Cancer**